

ФЕДЕРАЛЬНОЕ ГОСУДАРСТВЕННОЕ БЮДЖЕТНОЕ УЧРЕЖДЕНИЕ
«ГИДРОМЕТЕОРОЛОГИЧЕСКИЙ НАУЧНО-ИССЛЕДОВАТЕЛЬСКИЙ ЦЕНТР
РОССИЙСКОЙ ФЕДЕРАЦИИ»
ГИДРОМЕТЕОРОЛОГИЧЕСКИЙ БЮЛЛЕТЕНЬ

**ПРОГНОЗ АНОМАЛИИ СРЕДНЕЙ МЕСЯЧНОЙ ТЕМПЕРАТУРЫ
ВОЗДУХА И КОЛИЧЕСТВА ОСАДКОВ**

НА ДЕКАБРЬ 2024 г.



Составлен 28 ноября 2024 года

Предисловие

Прогноз средней месячной температуры воздуха базируется на комплексации:

- синоптико-статистического метода Гидрометцентра России;
- гидродинамико-статистического метода ГГО;
- гидродинамико-статистического метода Гидрометцентра России.

Бюллетень прогноза погоды на месяц содержит:

- краткую характеристику метеорологических особенностей прошедшего месяца,
- краткую характеристику ожидаемого распределения аномалии температуры воздуха и количества осадков наступающего месяца,
- карту ожидаемого отклонения (аномалии) средней месячной температуры воздуха от средних многолетних значений,
- карту ожидаемого отклонения (аномалии) месячного количества осадков от среднего многолетнего количества,
- таблицу средних многолетних значений температуры воздуха и количества осадков и прогнозов аномалий средней температуры и осадков,
- прогноз погоды по Москве и Московской области и краткую климатическую характеристику наступающего месяца.

В настоящее время оправдываемость долгосрочных прогнозов температуры воздуха составляет 70-75%, количества осадков - 62-67%, поэтому прогноз погоды на месяц для планирующих органов имеет консультативный характер.

В течение месяца прогноз будет корректироваться декадными и краткосрочными прогнозами погоды.

МЕТЕОРОЛОГИЧЕСКИЕ ОСОБЕННОСТИ НОЯБРЯ

Европейская территория.

Средняя месячная температура воздуха на большей части территории была на 1-4° выше средних многолетних значений; в Краснодарском крае и Крыму – около нормы.

На большей части территории осадков выпало около и больше многолетнего количества. Дефицит осадков отмечался в Ивановской области, Среднем Поволжье, Оренбургской, Волгоградской, и Ростовской областях, в Ставропольском крае и большинстве республик Северного Кавказа.

Азиатская территория

Средняя месячная температура воздуха на большей части территории была на 1-7° выше средних многолетних значений; на севере Якутии, в Магаданской области и Камчатском крае - около и на 1-3° ниже нормы.

На большей части территории осадков выпало около и больше нормы. Дефицит осадков отмечался в Челябинской, Томской и Новосибирской областях, в республике Тыва, на большей части Якутии и Чукотского автономного округа, в континентальных районах Магаданской области, на охотском побережье Хабаровского края, на Сахалине и юге Камчатки.

В Москве (по данным ВДНХ) средняя температура превысила норму на 2°, осадков выпало значительно больше месячной нормы (150%).

Ожидаемое распределение аномалии температуры воздуха и количества осадков в декабре

Европейская территория.

Средняя месячная температура воздуха на большей части территории ожидается около средних многолетних значений; в Республике Коми и Приволжском федеральном округе - на 1° выше нормы.

Месячное количество осадков предполагается в Мурманской и Архангельской областях, Ненецком автономном округе, Республике Коми и на севере Приволжского федерального округа - больше нормы; на юге Центрального федерального округа, западе Саратовской и Пензенской областей, в Крыму - меньше нормы; на остальной территории около среднего многолетнего количества.

Азиатская территория

Средняя месячная температура воздуха на большей части территории ожидается на 1° выше средних многолетних значений; в Иркутской области и в южной половине Дальневосточного федерального округа – около нормы.

Среднее месячное количество осадков предполагается на севере Уральского федерального округа, в Туруханском районе Красноярского края, на востоке Тывы, в Иркутской области, в Бурятии, на западе Забайкальского края, в Приморском крае, на Сахалине, юге Камчатки, северо-востоке Якутии и в Чукотском автономном округе - больше среднего многолетнего количества; на северо-востоке Таймыра и в большинстве районов Якутии – меньше; на остальной территории – около нормы.

Декабрь
Прогноз аномалии средней месячной температуры воздуха (ΔT)
и месячного количества осадков в процентах от нормы ($R\%$)

	Средняя месячная температура (Т)		Месячное количество осадков (R)	
	норма Т	прогноз ΔT	норма R(мм)	прогноз R(%)

Россия

Северо-Западный федеральный округ

Санкт-Петербург	-2.5	0.1	51	90
Новгород	-3.6	0.3	45	90
Псков	-2.6	0.3	45	90
Калининград	0.4	0.3	70	90
Архангельск	-8.2	0.4	48	125
Вологда	-7.2	0.7	38	90
Мурманск	-6.8	-0.2	37	125
Петрозаводск	-5.7	0.0	44	100
Сыктывкар	-10.7	1.3	49	125

Центральный федеральный округ

Тверь	-4.9	0.5	44	90
Москва	-4.4	0.7	51	85
Рязань	-5.4	0.8	47	70
Кострома	-6.6	1.0	40	100
Ярославль	-6.2	0.7	42	90
Иваново	-6.5	1.0	49	90
Владимир	-6.1	0.9	46	85
Калуга	-4.9	0.6	47	75
Тула	-5.0	0.7	44	75
Орел	-4.3	0.6	47	70
Смоленск	-4.2	0.5	51	80
Липецк	-5.5	0.7	34	70
Тамбов	-5.6	0.8	39	75
Воронеж	-4.3	0.7	48	70
Курск	-4.3	0.6	47	70
Белгород	-4.0	0.5	44	70
Брянск	-4.1	0.5	50	70

Приволжский федеральный округ

Киров	-9.4	1.3	56	120
Нижний Новгород	-6.3	1.2	43	85
Чебоксары	-8.0	1.3	36	95
Саранск	-7.3	1.0	37	80
Казань	-7.9	1.3	50	95
Ульяновск	-8.0	1.3	35	90
Самара	-7.8	1.3	52	90
Саратов	-6.0	1.0	40	80

	Средняя месячная температура (Т)		Месячное количество осадков (R)	
	норма Т	прогноз ΔТ	норма R(мм)	прогноз R(%)
Пенза	-6.8	1.0	43	80
Пермь	-10.7	1.6	48	125
Ижевск	-10.2	1.5	35	120
Оренбург	-9.7	1.3	30	95
Уфа	-10.4	1.5	51	100

Южный федеральный округ

Ростов-на-Дону	-1.3	0.0	58	80
Волгоград	-4.0	0.5	43	85
Астрахань	-1.8	0.3	18	90
Элиста	-2.3	0.3	30	90
Краснодар	2.5	-0.1	69	85
Симферополь	2.5	0.0	43	80
Севастополь	5.5	0.0	39	80

Луганская Народная Республика	-2.6	0.4	42	70
Донецкая Народная Республика	-1.6	0.3	42	70
Запорожская область	-1.2	0.2	43	70
Херсонская область	1.0	0.2	36	70

Северо-Кавказский федеральный Округ

Ставрополь	-0.5	-0.1	33	90
Махачкала	2.9	0.0	37	90
Нальчик	-0.3	-0.2	27	90
Владикавказ	-0.3	-0.2	30	90
Грозный	0.6	-0.2	33	90

Уральский федеральный округ

Екатеринбург	-10.7	1.6	28	100
Челябинск	-11.5	1.5	24	100
Курган	-12.9	1.6	21	100
Тюмень	-13.0	1.6	26	100
Ханты-Мансийск	-16.6	1.7	34	125
Сургут	-17.6	1.7	27	125
Салехард	-19.9	1.5	27	130

Сибирский федеральный округ

Омск	-13.9	1.4	29	100
Томск	-14.9	1.4	50	95
Новосибирск	-13.0	1.4	45	95
Кемерово	-14.4	1.3	43	90
Барнаул	-13.1	1.3	32	95

	Средняя месячная температура (Т)		Месячное количество осадков (R)	
	норма Т	прогноз ΔТ	норма R(мм)	прогноз R(%)
Хатанга	-29.3	1.3	16	70
Тура	-32.8	1.3	19	90
Красноярск	-13.2	1.3	31	100
Минусинск	-14.2	1.3	11	115
Кызыл	-24.4	1.3	13	120
Иркутск	-15.3	0.5	19	130

Дальневосточный федеральный округ

Улан-Удэ	-19.4	0.4	11	130
Чита	-22.1	-0.2	5	120
Якутск	-37.0	0.9	9	70
Благовещенск	-19.8	-0.3	12	90
Хабаровск	-17.4	-0.3	19	125
Владивосток	-9.2	-0.4	19	130
Магадан	-14.4	1.0	27	95
Анадырь	-19.3	1.3	33	130
Петропавловск-Камчатский	-4.9	0.6	118	125
Поронайск	-12.9	0.1	42	130

Белоруссия

Витебск	-3.2	0.3	56	85
Минск	-2.7	0.3	47	80
Могилев	-3.4	0.4	41	75
Гомель	-2.7	0.3	42	70
Гродно	-1.4	0.3	38	85
Брест	-0.8	0.3	40	80

ПРОГНОЗ ПРЕОБЛАДАЮЩЕЙ ТЕМПЕРАТУРЫ И ОСАДКОВ ПО ФЕДЕРАЛЬНЫМ ОКРУГАМ на декабрь

Федеральный округ	Преобладающая температура		Температура в период похолодания		Средняя месячная температура		Месячное количество осадков	
	ночь	день	ночь	день	норма	прогноз аном	норма (мм)	прогноз аном.
Северо-Западный (запад)	-6...-1	-2...3	-12...-7	-8...-3	-9...0	0...0.5	32-70	Норма и больше
Северо-Западный (восток)	-17...-12	-12...-7	-25...-20	-17...-12	-13...-11	0.5...1.0	30-49	Больше нормы
Центральный (север)	-8...-3	-4...1	-17...-12	-10...-5	-7...-4	0.5...1.0	40-51	Норма
Центральный (юг)	-6...-1	-4...1	-17...-12	-11...-6	-6...-4	0...1.0	34-50	Меньше нормы
Приволжский (север)	-13...-8	-9...-4	-25...-20	-18...-13	-13...-6	0.5...1.0	35-67	Больше нормы
Приволжский (юг)	-12...-7	-6...-1	-23...-18	-15...-10	-10...-6	0.5...1.0	30-52	Норма и меньше
Южный (север)	-7...-2	0...5	-15...-10	-8...-3	-4...-1	0...0.5	18-58	Норма и меньше
Южный (юг)	-3...2	3...8	-8...-3	-5...0	1...6	0	39-88	Норма
Северо-Кавказский	-4...1	2...7	-10...-5	-5...0	-1...3	0	27-37	Норма
ЛНР, ДНР, Херсонская и Запорожская обл.	-6...-1	0...5	-12...-7	-5...0	-3...3	0	40-52	Меньше нормы
Уральский (север)	-25...-20	-18...-13	-37...-32	-30...-25	-21...-17	1.0...1.5	27-36	Больше нормы
Уральский (юг)	-13...-8	-7...-2	-27...-22	-22...-17	-15...-11	1.5	21-28	Норма
Сибирский (север)	-33...-28	-26...-21	-45...-40	-37...-32	-25...-22	1.0...1.5	36-45	Норма и больше
Восток Таймыра, Эвенкии	-35...-30	-30...-25	-45...-40	-35...-30	-33...-24	1.0...1.5	15-19	Норма и меньше
Сибирский (юго-запад)	-33...-28	-26...-21	-45...-40	-35...-30	-24...-13	1.0...1.5	7-50	Норма
Сибирский (юго-восток)	-24...-19	-16...-11	-35...-30	-25...-20	-29...-15	0...1	19-21	Больше нормы
Дальневосточный (сев-зап)	-39...-34	-35...-30	-45...-40	-43...-38	-45...-26	0...1.5	7-35	Норма и меньше
Якутия (север)	-42...-37	-37...-32	-50...-45	-43...-38	-43...-27	0...1	6-38	Норма и меньше
Дальневосточный (сев-вос)	-23...-18	-18...-13	-35...-30	-25...-20	-24...-15	0...1	17-33	Больше нормы
Дальневосточный (восток)	-22...-17	-17...-12	-27...-22	-23...-18	-35...-14	1...1.5	14-29	Норма
Камчатский край	-9...-4	-6...-1	-13...-8	-11...-6	-34...-5	1	12-118	Норма и больше
Дальневосточный (юг)	-25...-20	-15...-10	-37...-32	-24...-19	-31...-15	0...1.0	4-43	Норма и больше
Амурская обл. (север)	-30...-25	-24...-19	-40...-35	-26...-21	-29...-28	0	9-12	Норма
Дальневосточный (юго-восток)	-15...-10	-9...-4	-19...-14	-14...-9	-13...-9	0	19-71	Больше нормы
Москва ВДНХ	-8...-3	-4...1	-17...-12	-10...-5	-4.4	0.5	51	Норма

ПРОГНОЗ ПОГОДЫ ПО МОСКВЕ И МОСКОВСКОЙ ОБЛАСТИ на ДЕКАБРЬ 2024 года

Средняя месячная температура воздуха ожидается $-7...-4^{\circ}$, что около средних многолетних значений.

Месячное количество осадков предполагается около среднего многолетнего количества.

КРАТКАЯ КЛИМАТИЧЕСКАЯ ХАРАКТЕРИСТИКА ДЕКАБРЯ

Декабрь - самый «темный» месяц года. Он характеризуется не только самыми короткими днями (7 ч), но и наибольшей в году повторяемостью пасмурного состояния неба. В среднем отмечается 21-24 пасмурных дней.

Многолетняя средняя месячная температура воздуха изменяется на территории области от $-4,9^{\circ}$ на западе до $-5,8^{\circ}$ на востоке. В Москве теплее, чем в окружающей местности. В центральной части города средняя температура воздуха на $1-2^{\circ}$ выше, чем в окрестностях.

В течение месяца температура может колебаться в значительных пределах. Число дней со средней суточной температурой воздуха от 0 до -10° в среднем составляет 20, от -10 до -20° 4-6 дней. В редкие годы отмечаются дни со средней суточной температурой от -30 до -35° . Примерно 5 дней средняя суточная температура бывает положительной. Оттепель - характерное явление для декабря. Она наблюдается почти ежегодно. Число дней с оттепелью в среднем составляет 7-9, в отдельные годы оно может увеличиваться до 22-25. Абсолютный максимум температуры составляет $7-10^{\circ}$. Абсолютный минимум температуры от -38 до -43° , а в пониженных местах, где создаются благоприятные условия для застоя холодного воздуха, он достигает -45° . Наименьшее выхолаживание наблюдается в городских условиях: в центральной части Москвы абсолютный минимум составляет -35° . Месячная сумма осадков в среднем составляет 41-51 мм.

Более половины дней месяца бывает с осадками преимущественно в виде снега.

Высота снежного покрова в конце месяца 10-17 см. В отдельные редкие годы в течение месяца устойчивый снежный покров отсутствует. К концу месяца почва промерзает обычно на глубину 30-40 см, глубина промерзания песчаной почвы до 50 см.

Число дней с туманом в среднем составляет 2-4 на равнине и 5-8 на возвышенностях. В отдельные годы повторяемость туманов увеличивается и составляет 13-18 дней. Средняя продолжительность туманов 12-19 часов, местами 27-30 часов, в Москве 9-15 часов, в районе МГУ 24 часа.

В дни с дождем или туманом при небольшой отрицательной температуре образуется гололед. Число дней с гололедом в среднем составляет 4-6 дней, в отдельные годы оно может увеличиваться в Москве до 10-14 дней, по области до 18-21 дней.

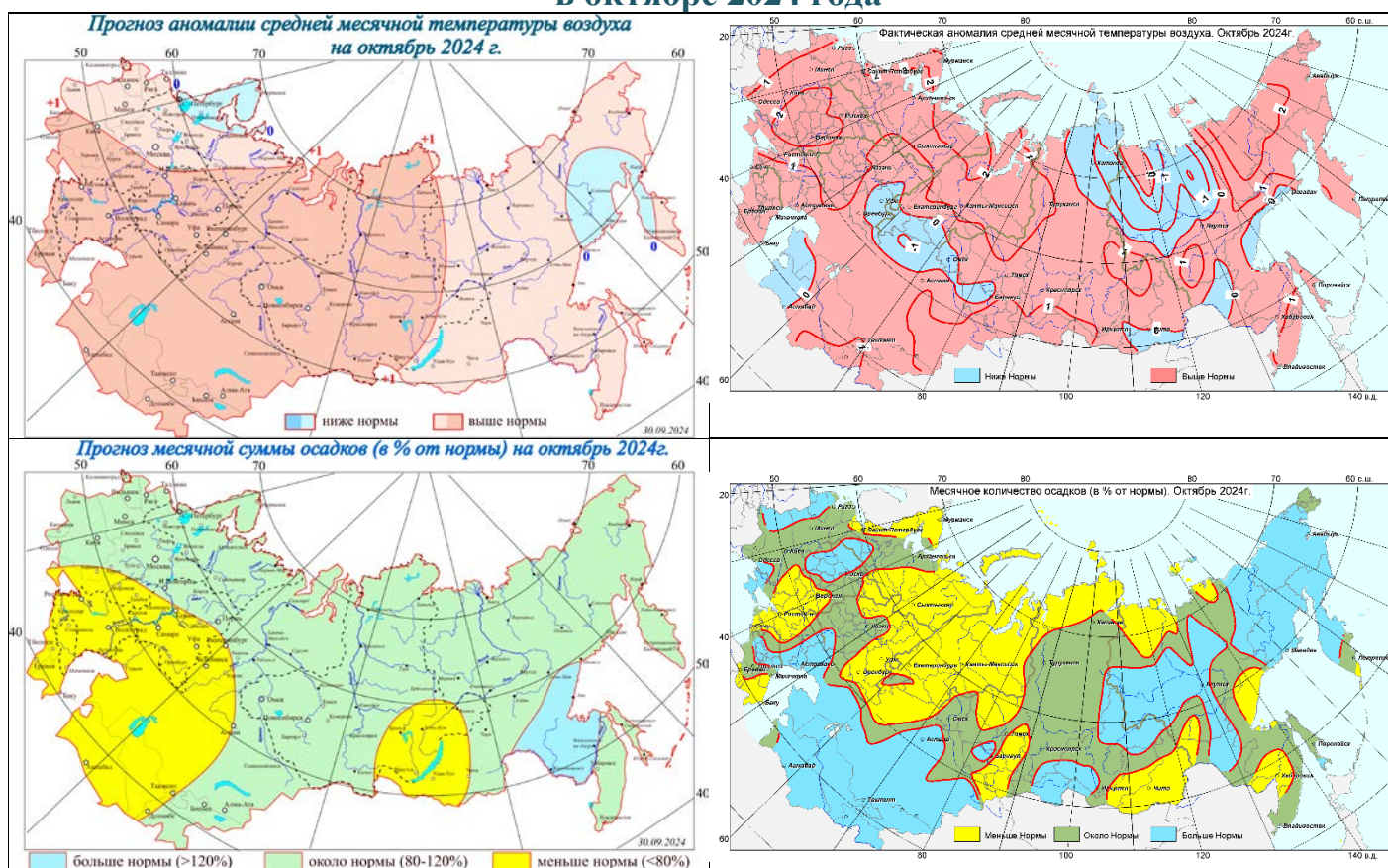
Среднее число дней с метелью 4-9. Наибольшее число дней с метелью может составлять 13-25.

Преобладающее направление ветра юго-западное, средняя скорость 3-5 м/с.

Ниже приводятся многолетние данные по пунктам:

Гидрометеостанции	Средняя месячная температура воздуха, °С	Абсолютный максимум температуры воздуха, °С	Абсолютный минимум температуры воздуха, °С	Среднее месячное количество осадков, мм
<i>Москва</i>				
ВДНХ (ВВЦ)	-4.4	10	-38	51
Тушино	-4,8			48
Дмитров	-5.2	9	-43	47
Волоколамск	-5.0	8	-43	42
Павловский Посад	-5.2	8	-41	48
Черусти	-5.8	10	-45	49
Можайск	-4.9	8	-42	45
Коломна	-5.0	8	-41	44
Серпухов	-4.7	7	-42	41

Прогностические и фактические карты температуры и осадков в октябре 2024 года



123376, Москва, Б.Предтеченский пер., д.13, стр.1, Гидрометцентр России

www: <http://meteoinfo.ru>

~ При использовании информации ссылка на Гидрометцентр России обязательна ~